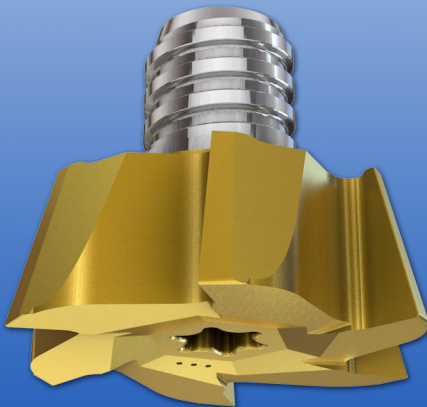
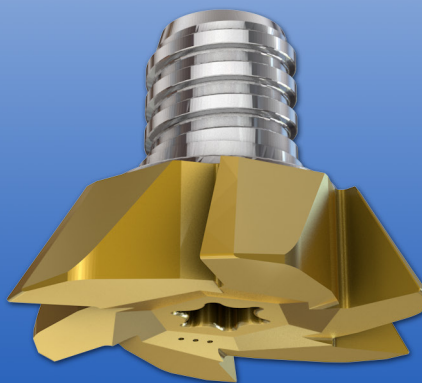


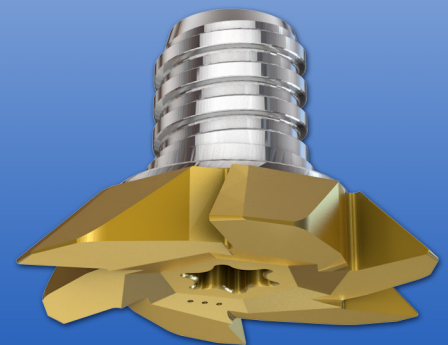
MM GRIT 28K-45A



MM GRIT 28K-75D-6T10



MM GRIT 28K-60D-6T10



MM GRIT 28K-45D-6T10

**MULTI-MASTER**  
INDEXABLE SOLID CARBIDE LINE

## Neue Fräsköpfe zum Fasen und rückseitigen Entgraten

## Neu

### ISCAR ergänzt die bestehende Produktfamilie um weitere Formfräsköpfe.

#### **MM GRIT 28P-7.0-3.5 IC528**

**MULTI-MASTER** Radius-Fräskopf mit Radius 3.5 mm.

#### **MM GRIT 28K-45A IC528**

Ein 45°-Faskopf mit 27.7 mm Durchmesser ergänzt die bereits bestehenden Wechselköpfe mit 18 und 22 mm Durchmesser. Mit dem neuen Kopf können große Fasen bis 4 mm Breite erstellt werden.

#### **MM GRIT zum rückseitigen Fasen**

Eine neue Produktfamilie von VHM-Wechselköpfen zum rückseitigen Fasen und für Freifräsungen. Es sind 45°, 60°- und 75°-Fräsköpfe verfügbar. Die Köpfe haben einen Durchmesser von 28 mm.

Alle neuen Fräsköpfe sind präzisionsgeschliffen und sorgen für einen weichen Schnitt. An der Stirnfläche sind die Köpfe leicht hohl geschliffen.

**MULTI-MASTER**  
INDEXABLE SOLID CARBIDE LINE

**IC528** – Eine zähe, PVD-beschichtete Schneidstoffsorte mit TiCN- und TiN-Schichten. Empfohlen für den Einsatz bei mittleren Schnittgeschwindigkeiten und hohen Vorschüben für viele unterschiedliche Werkstückstoffe.

### Verfügbarkeit

Siehe beigefügte Preisliste.

## MULTIMASTER Die NR. 1 FÜR FORMFRÄSKÖPFE

Mit freundlichen Grüßen

ISCAR Germany GmbH

Erich Timons  
CTO  
Mitglied der Geschäftsleitung

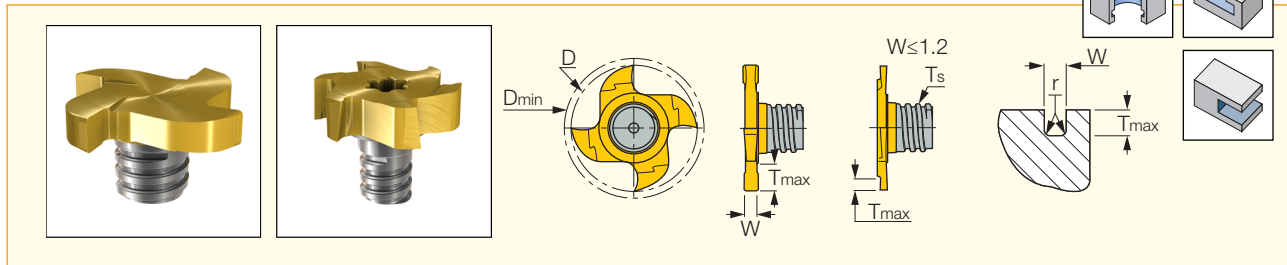
Mit freundlichen Grüßen

ISCAR Germany GmbH

Raimund Kühnau  
Produktspezialist

### MM GRIT-22K/P,28K/P

VHM-Nutenfräsköpfe



Bezeichnung	Abmessungen								IC528
	D	W±0.02	T <sub>max</sub>	Z	r	D <sub>min</sub> <sup>(2)</sup>	T <sub>s</sub>	Klemmschlüssel	
MM GRIT 22K-0.76-0.00 <sup>(1)</sup>	21.70	0.76	1.50	4	0.00	22.00	T08	MM EGR 20-22*	•
MM GRIT 22K-0.86-0.00 <sup>(1)</sup>	21.70	0.86	1.70	4	0.00	22.00	T08	MM EGR 20-22*	•
MM GRIT 22K-0.96-0.00 <sup>(1)</sup>	21.70	0.96	1.90	4	0.00	22.00	T08	MM EGR 20-22*	•
MM GRIT 22K-1.00-0.05	21.70	1.00	2.00	4	0.05	22.00	T08	MM EGR 20-22*	•
MM GRIT 22P-1.00-0.05	21.70	1.00	2.00	4	0.05	22.00	T08	MM EGR 20-22*	•
MM GRIT 22K-1.20-0.05 <sup>(1)</sup>	21.70	1.20	4.50	4	0.05	22.00	T08	MM EGR 20-22*	•
MM GRIT 22K-1.40-0.05 <sup>(1)</sup>	21.70	1.40	4.50	4	0.05	22.00	T08	MM EGR 20-22*	•
MM GRIT 22K-1.57-0.00	21.70	1.57	4.50	4	0.00	22.00	T08	MM EGR 20-22*	•
MM GRIT 22K-1.70-0.10 <sup>(1)</sup>	21.70	1.70	4.50	4	0.10	22.00	T08	MM EGR 20-22*	•
MM GRIT 22P-1.70-0.10 <sup>(1)</sup>	21.70	1.70	4.50	4	0.10	22.00	T08	MM EGR 20-22*	•
MM GRIT 22K-1.95-0.20 <sup>(1)</sup>	21.70	1.95	4.50	4	0.20	22.00	T08	MM EGR 20-22*	•
MM GRIT 22K-2.00-0.20	21.70	2.00	4.50	4	0.20	22.00	T08	MM EGR 20-22*	•
MM GRIT 22P-2.00-0.20	21.70	2.00	4.50	4	0.20	22.00	T08	MM EGR 20-22*	•
MM GRIT 22K-2.25-0.20 <sup>(1)</sup>	21.70	2.25	4.50	4	0.20	22.00	T08	MM EGR 20-22*	•
MM GRIT 22K-2.39-0.20	21.70	2.39	4.50	4	0.20	22.00	T08	MM EGR 20-22*	•
MM GRIT 22K-2.50-0.20	21.70	2.50	4.50	4	0.20	22.00	T08	MM EGR 20-22*	•
MM GRIT 22P-2.50-0.20	21.70	2.50	4.50	4	0.20	22.00	T08	MM EGR 20-22*	•
MM GRIT 22K-2.75-0.20 <sup>(1)</sup>	21.70	2.75	4.50	4	0.20	22.00	T08	MM EGR 20-22*	•
MM GRIT 22K-3.00-0.20	21.70	3.00	4.50	4	0.20	22.00	T08	MM EGR 20-22*	•
MM GRIT 22P-3.00-0.20	21.70	3.00	4.50	4	0.20	22.00	T08	MM EGR 20-22*	•
MM GRIT 22K-3.17-0.20	21.70	3.17	4.50	4	0.20	22.00	T08	MM EGR 20-22*	•
MM GRIT 22K-3.25-0.20 <sup>(1)</sup>	21.70	3.25	4.50	4	0.20	22.00	T08	MM EGR 20-22*	•
MM GRIT 22P-3.81-0.20	21.70	3.81	4.50	4	0.20	22.00	T08	MM EGR 20-22*	•
MM GRIT 22K-4.00-0.20	21.70	4.00	4.50	4	0.20	22.00	T08	MM EGR 20-22*	•
MM GRIT 22P-3.98-0.20	21.70	3.98	4.50	4	0.20	22.00	T08	MM EGR 20-22*	•
MM GRIT 22P-4.00-0.20	21.70	4.00	4.50	4	0.20	22.00	T08	MM EGR 20-22*	•
MM GRIT 22P-4.00-2.00	21.70	4.00	4.50	4	2.00	22.00	T08	MM EGR 20-22*	•
MM GRIT 22K-4.25-0.20 <sup>(1)</sup>	21.70	4.25	4.50	4	0.20	22.00	T08	MM EGR 20-22*	•
MM GRIT 22K-4.25-1.20 <sup>(1)</sup>	21.70	4.25	4.50	4	1.20	22.00	T08	MM EGR 20-22*	•
MM GRIT 22K-4.75-0.20	21.70	4.75	4.50	4	0.20	22.00	T08	MM EGR 20-22*	•
MM GRIT 22K-5.25-0.20 <sup>(1)</sup>	21.70	5.25	4.50	4	0.20	22.00	T08	MM EGR 20-22*	•
MM GRIT 22K-6.00-3.00	21.70	6.00	4.50	4	3.00	22.00	T08	MM EGR 20-22*	•
MM GRIT 28K-2.50-0.2	27.70	2.50	6.00	6	0.20	28.00	T10	T-40/3 L*	•
MM GRIT 28K-5.25-0.2	27.70	5.25	6.00	6	0.20	28.00	T10	T-40/3 L*	•
MM GRIT 28P-7.0-3.5	27.70	7.00	5.70	6	3.50	28.00	T10	T-40/3 L*	•
MM GRIT 28K-10.0-0.2	27.70	10.00	6.00	6	0.20	28.00	T10	T-40/3 L*	•

NEU

K-für die allgemeine Bearbeitung von Stahl und Gusseisen

P-positive Schneidengeometrie für weiche und zähe Werkstückstoffe

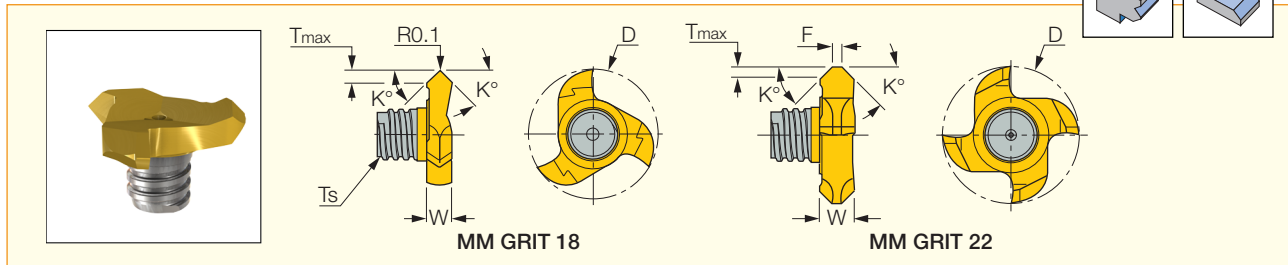
- Empfohlen für O-Ringe und Seegerringe. • MM EGR 20-22-Klemmschlüssel ist im Lieferumfang eines MM GRIT... -Schafts enthalten.
- Anzugsdrehmoment für MM GRIT 22: 15 Nm, für MM GRIT 28: 28 Nm • K - für die allgemeine Bearbeitung von Stahl und Gusseisen, P - für weiche und zähe Werkstückstoffe • Modifikationen sind auf Anfrage möglich. • Das Gewinde ist generell von Schmiermitteln freizuhalten.

<sup>(1)</sup> Für Sicherungsringe nach DIN471/472 und ANSI B27.7M <sup>(2)</sup> Mindestbohrungsdurchmesser.

\* Optional, bitte separat bestellen.

### MM GRIT-K/P-45A

45°-VHM-Nutenfräsköpfe zum Fasen und Entgraten



Bezeichnung	Abmessungen							IC528
	D	K°	T <sub>max</sub>	F	W	T <sub>s</sub>	Z	
MM GRIT 18K-45A	17.70	45.0	1.40	-	3.40	T06	3	•
MM GRIT 18P-45A	17.70	45.0	1.40	-	3.40	T06	3	•
MM GRIT 22K-45A	21.70	45.0	1.70	1.50	5.50	T08	4	•
MM GRIT 22P-45A	21.70	45.0	1.70	1.50	5.50	T08	4	•
MM GRIT 28K-45A	27.70	45.0	4.00	0.50	9.80	T10	6	•

NEU

- Verwenden sie Hartmetall-Schäfte für Nutenfräsköpfe. • MM EGR-Klemmschlüssel ist im Lieferumfang eines MM GRT... -Schäfts enthalten.
- Schlüssel für andere Köpfe bitte separat bestellen. • MM GRT...-Schäfte hauptsächlich für MM GRIT...-Nutenfräsköpfe
- K-Typ - für die allgemeine Stahlbearbeitung.
- P-Typ - positive Geometrie für weiche und zähe Werkstückstoffe.

### Ersatzteile

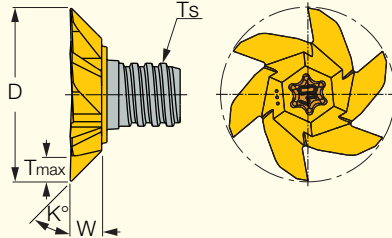
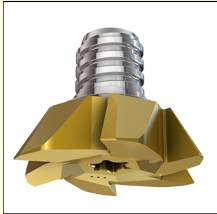
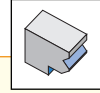


Bezeichnung	Klemmschlüssel
MM GRIT 18K-45A	MM EGR 16-18*
MM GRIT 18P-45A	MM EGR 16-18*
MM GRIT 22K-45A	MM EGR 20-22*
MM GRIT 22P-45A	MM EGR 20-22*

\* Optional, bitte separat bestellen.

### MM GRIT

VHM-Fräsköpfe zum rückseitigen Fasen und für Freifräsungen



Bezeichnung	Abmessungen						IC528
	D	K°	T <sub>max</sub>	W	T <sub>s</sub>	Z	
MM GRIT 28K-45D-6T10	27.70	45.0	4.00	5.00	T10	6	•
MM GRIT 28K-60D-6T10	27.70	60.0	4.00	7.80	T10	6	•
MM GRIT 28K-75D-6T10	27.70	75.0	2.20	10.10	T10	6	•

• Verwenden Sie Hartmetall-Schäfte für Nutenfräsköpfe.

### Ersatzteile

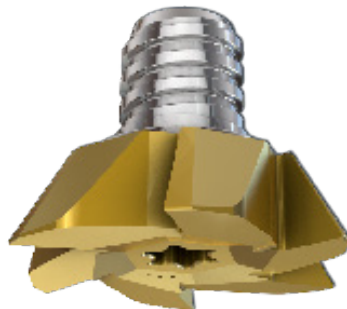


Bezeichnung	Schlüssel
MM GRIT Back Chamfer	T-40/3 L*

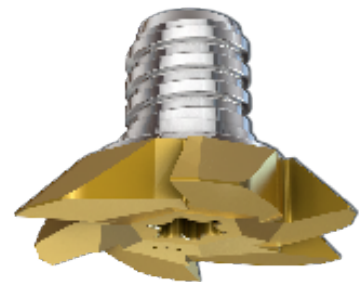
\* Optional, bitte separat bestellen.



MM GRIT 28K-75D-6T10



MM GRIT 28K-60D-6T10



MM GRIT 28K-45D-6T10

## Preisliste

Artikel-Nr.	Bezeichnung	Preise	Verfügbarkeit
6410557	MM GRIT 28P-7.0-3.5 528	81,00 €	Lager
6410559	MM GRIT 28K-45A 528	70,40 €	Lager
6410560	MM GRIT 28K-45D-6T10 528	70,40 €	Lager
6410561	MM GRIT 28K-60D-6T10 528	70,40 €	Lager
6410562	MM GRIT 28K-75D-6T10 528	70,40 €	Lager

Rabattgruppe: G7 MULTI MASTER FK